



## **Сельскохозяйственный экспорт в контейнерах: обзор текущего состояния рынков. Специфика перевозки наливных и насыпных грузов в универсальных контейнерах**

Аршиева Кристина Александровна

Руководитель направления развития агропромышленного сектора ПАО «ДВМП»

# FESCO СЕГОДНЯ

МЫ ОБСЛУЖИВАЕМ ВАЖНЕЙШИЕ ТРАНСПОРТНЫЕ КОРИДОРЫ И ЭКСПОРТНО-ИМПОРТНЫЕ НАПРАВЛЕНИЯ



## ОСНОВНЫЕ СЕРВИСЫ И УСЛУГИ FESCO

- ✓ ДОСТАВКА «ОТ ДВЕРИ ДО ДВЕРИ»
- ✓ РЕФРИЖЕРАТОРНЫЕ ПЕРЕВОЗКИ
- ✓ ПЕРЕВОЗКИ КОЛЁСНОЙ ТЕХНИКИ
- ✓ ОТВЕТСТВЕННОЕ ХРАНЕНИЕ
- ✓ ЛОГИСТИКА ДЛЯ СЕЛЬСКОХОЗЯЙСТВЕННОЙ ОТРАСЛИ
- ✓ ЛОГИСТИКА ДЛЯ ЛЕСНОЙ ПРОМЫШЛЕННОСТИ
- ✓ ПРОЕКТНАЯ ЛОГИСТИКА



# Обзор транспортного и сельскохозяйственного рынков



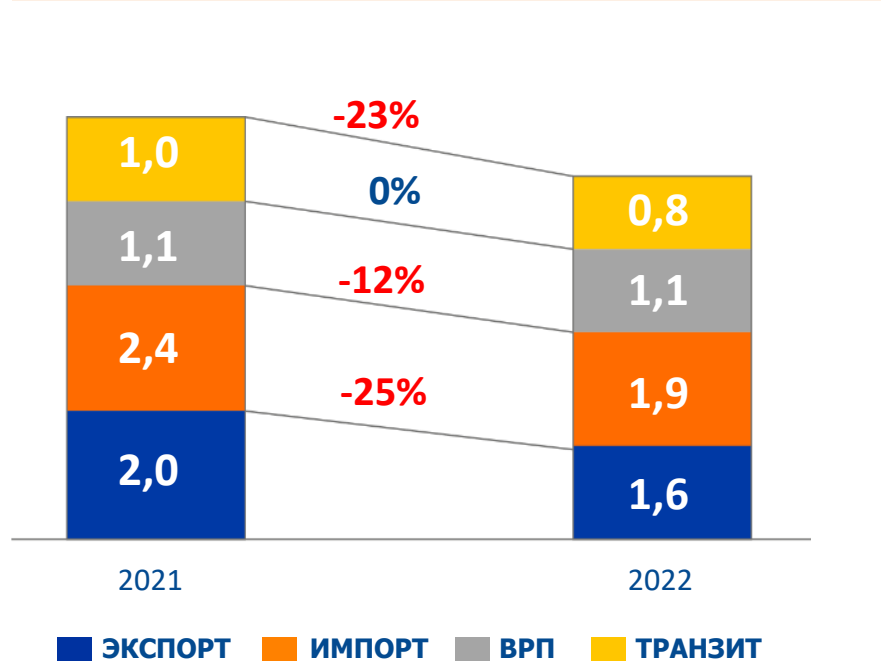


# КОНТЕЙНЕРНЫЙ РЫНОК РОССИИ

## 2022 VS 2021: ПЕРЕКЛЮЧЕНИЕ ОБЪЕМОВ С ЗАПАДА НА ВОСТОК



### КОНТЕЙНЕРНЫЙ РЫНОК РОССИИ, МЛН TEU




**Контейнерный рынок 2022 vs 2021 -15,9%**

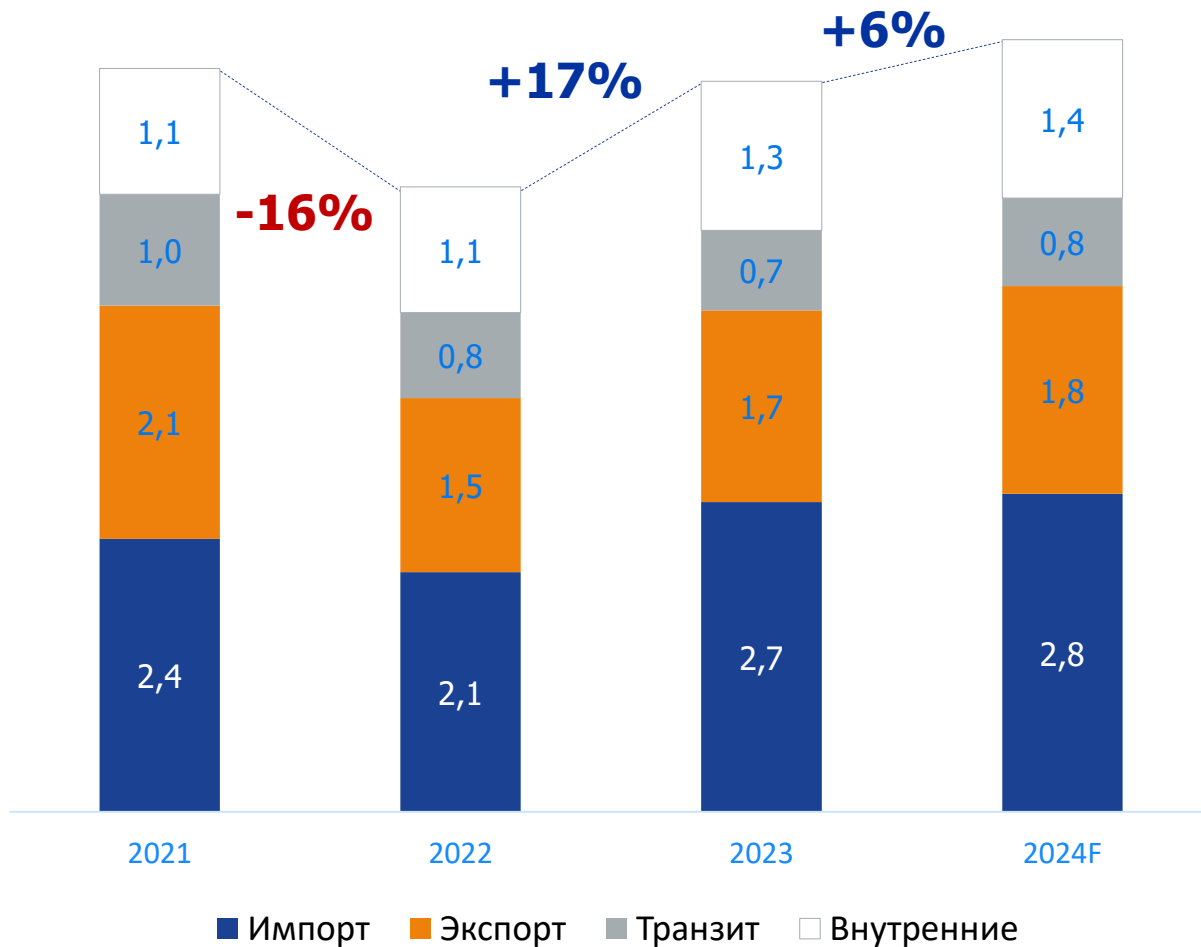
\* По данным Морцентр-ТЭК и ГВЦ

# КОНТЕЙНЕРНЫЙ РЫНОК РОССИИ

## 2023: ВОССТАНОВЛЕНИЕ ПЕРЕВОЗОК ЧЕРЕЗ ЗАПАДНЫЕ ПОРТЫ РФ



# В 2023 ГОДУ РОССИЙСКИЙ КОНТЕЙНЕРНЫЙ РЫНОК ВЫРОС НА 17%. И ПРОДОЛЖАЕТ РАСТИ



## ФАКТОРЫ РОСТА РЫНКА:

- ◆ Рост контейнеризации грузов
- ◆ Развитие новых морских сервисов
- ◆ Открытие новых зарубежных рынков
- ◆ Развитие инфраструктуры

# ДЕФИЦИТ ИНФРАСТРУКТУРЫ ОКАЗЫВАЛ КЛЮЧЕВОЕ ВЛИЯНИЕ НА ЛОГИСТИКУ ГРУЗОПОТОКОВ В 2024 ГОДУ



# КЛЮЧЕВЫЕ РЫНОЧНЫЕ ТРЕНДЫ 2024



**Глобальные фрахты замедлили снижение за счет давления нерыночных факторов**



**Открытие новых рынков и развитие географии морских перевозок продолжается, но медленнее**



**Сложности и ограничения в проведении валютных платежей**



**Риск попадания под первичные санкции для российских компаний, риски вторичных санкций для зарубежных партнеров**



**Прямые линии между Азией и западными портами России имеют наилучшую балансировку за счет отсутствия зависимости от пропускной способности РЖД**



**Потребности клиентов вернулись к норме: ставка, качество сервиса, клиентоориентированность**



**Рост контейнерных ниш не исчерпан и продолжится в 2024 году**

Перевозки сельскохозяйственной продукции на экспорт и импорт автомобильных грузов показали кратный рост в 2023 году, который продолжится в 2024



**Оборачиваемость контейнеров и вагонов продолжит снижаться**

Контейнеры и вагоны скапливаются в западной части России. Перевозки в полувагонах продолжают быть востребованными

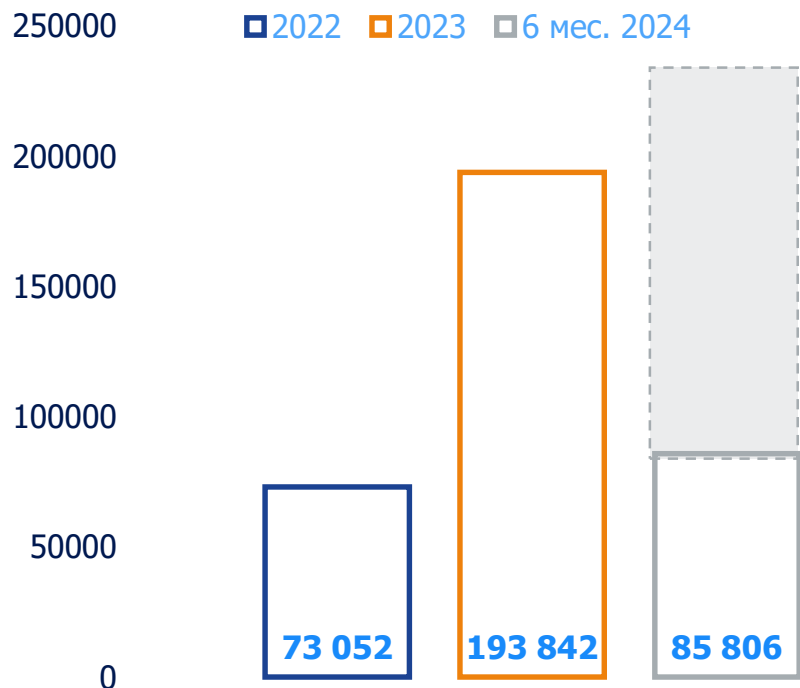


# КЛЮЧЕВЫЕ РЫНОЧНЫЕ ТРЕНДЫ 2024



Рост экспорта более чем в **2,5** раза

## Объемы экспорта сельхозпродукции, TEU



## Тенденции 2023 — 2024



**x3**

экспорт  
зернобобовых



**x3**

экспорт  
свекловичного жома



**+63%**

экспорт рапсового  
масла в Китай



**x3**

экспорт  
подсолнечного масла



пшеница в  
контейнерах, TEU:

**1 596:** 2023

**1 302:** 1Q2024



поставки гороха в  
Китай, TEU:

**25 390:** 2023

**8 699:** 1Q 2024

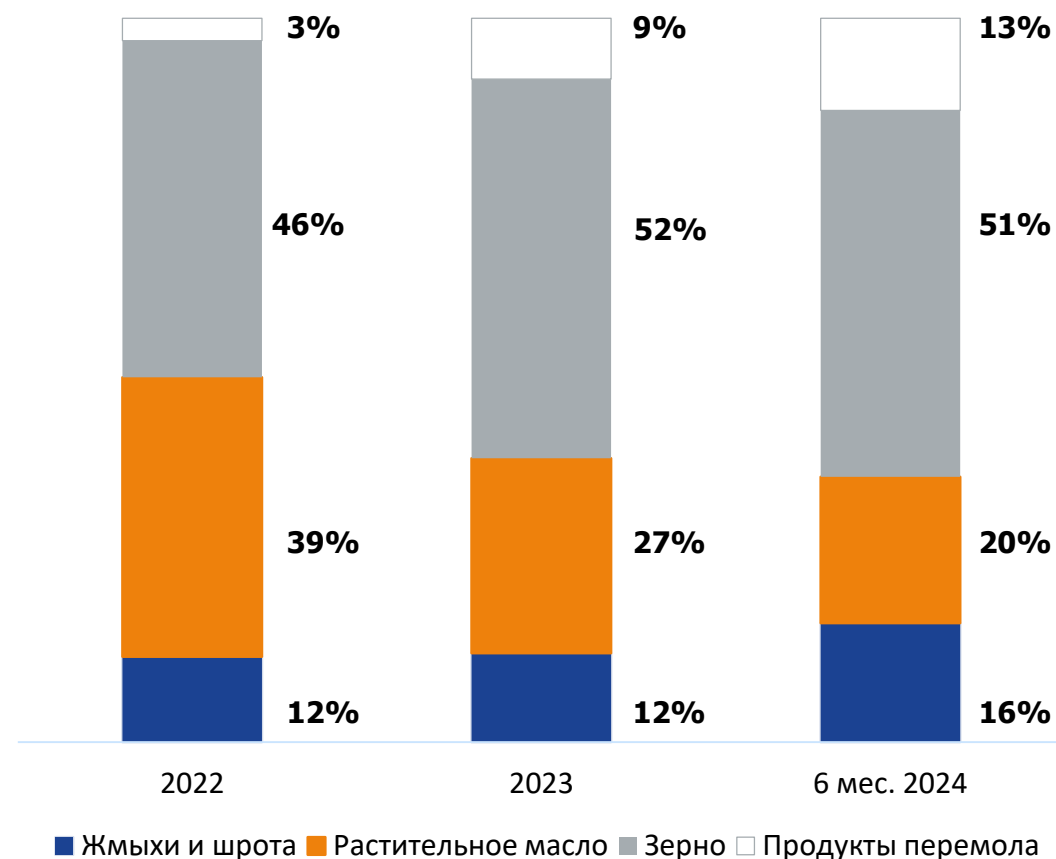
# 6 МЕСЯЦЕВ 2024: СОСТАВ КОНТЕЙНЕРНОГО ЭКСПОРТА С/Х ПРОДУКЦИИ



## ТОП-3 в экспорте за 6 мес. 2024 года, TEU

Зерновые, TEU	
Ячмень	15 265
Горох (+ горох дробленый)	12 914
Семена льна	10 028
Шрот, жмых, TEU	
Жом свекловичный	11 543
Жмыхи	1 252
Лузга	1 208
Масла, TEU	
Рапсовое	10 745
Подсолнечное	6 009
Соевое	427

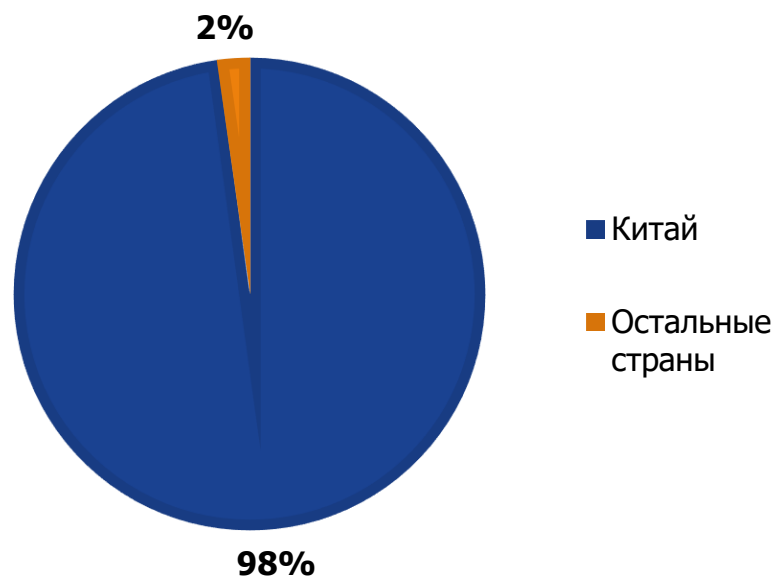
## Структура контейнерного экспорта агрогрузов, TEU



# НАПРАВЛЕНИЯ КОНТЕЙНЕРНОГО ЭКСПОРТА



Объем контейнерного экспорта с/х продукции из РФ за 6 мес. 2024 г., %



**98%** контейнерного экспорта зерновых и масличных приходится на Китай

## Основные пункты назначения в Китае

- Ксинганг
- Шанхай
- Сямынь
- Нантонг
- Чунцин
- Сянь
- Суйфэньхэ



## Потенциальные направления для контейнерного с/х экспорта в 2024 году

- Индия
- ОАЭ
- Пакистан
- Египет

**Специальные решения  
для перевозок насыпных  
и наливных грузов в  
универсальных  
контейнерах**





# ПЕРЕВОЗКИ НАЛИВНЫХ ГРУЗОВ В КОНТЕЙНЕРАХ. ФЛЕКСИТАНКИ



Наливные грузы в контейнерах перевозятся с использованием специального вкладыша (флекситанка) для перевозки подсолнечных, соевых, рапсовых, талловых и других масел

1. Флекситанк;
2. Гофрированный картон;
3. Фитинг 3 дюйма погрузка-разгрузка;
4. Металлическая балка;

5. Щит для крепления балок (пластик, фанера МДФ);
6. 20-футовый универсальный контейнер, масса брутто 30,480 кг;
7. Вертикальные металлические балки для укрепления стенок



# БИЗНЕС КЕЙСЫ ПО ПЕРЕВОЗКАМ НАЛИВНЫХ ГРУЗОВ



## ПРЕДОСТАВЛЕНИЕ ПОЛНОГО КОМПЛЕКСА УСЛУГ ПРИ ТРАНСПОРТИРОВКЕ:

- ▶ оборудование FESCO (20' контейнера и фитинговые платформы);
- ▶ комплект флекситанков FESCO;
- ▶ представители компании на загрузке на заводе клиента;
- ▶ мультимодальная перевозка груза в составе публичного сервиса FESCO;
- ▶ экспедирование в порту, VGM;
- ▶ морская перевозка на линейных сервисах FESCO;
- ▶ разработка оптимального маршрута доставки с учетом специфики производства клиента.

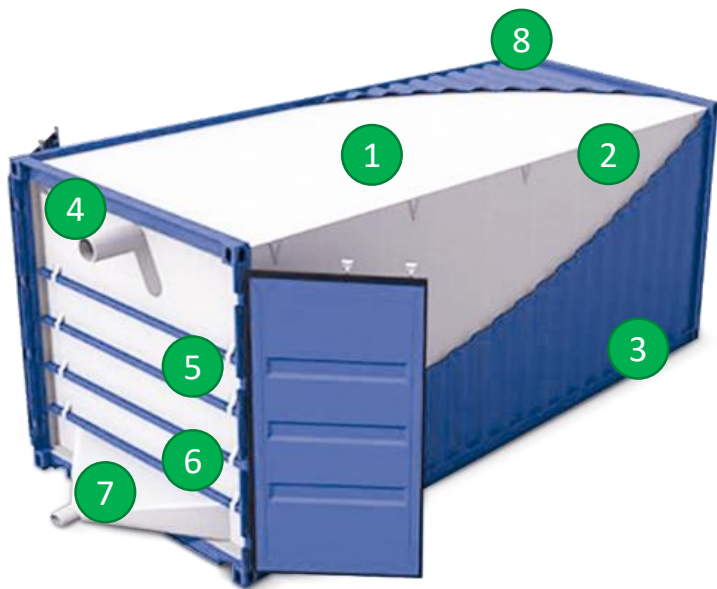
## ПРЕИМУЩЕСТВА:

- ✓ Всегда чистая, готовая тара
- ✓ Герметичная упаковка
- ✓ Нейтральный материал
- ✓ Простота в использовании
- ✓ Эргономичность
- ✓ Полная загрузка товаром





# ПЕРЕВОЗКИ НАСЫПНЫХ ГРУЗОВ В КОНТЕЙНЕРАХ. ЛАЙНЕРБЭГ.



1. Лайнербэг;
2. Крепежные элементы (ленты);
3. Увязки из текстильных стропов;
4. Загрузочное отверстие;

5. Щит ( пластика, фанера МДФ);
6. Металлические балки;
7. Нижний разгрузочный клапан;
8. 20/40-футовый универсальный контейнер;



# БИЗНЕС КЕЙСЫ ПО ПЕРЕВОЗКАМ НАСЫПНЫХ ГРУЗОВ



## ПРЕДОСТАВЛЕНИЕ ПОЛНОГО КОМПЛЕКСА УСЛУГ ПРИ ТРАНСПОРТИРОВКЕ:

- ▶ оборудование FESCO (20'/40' контейнеры и фитинговые платформы);
- ▶ комплект лайнербэгов и оборудования для затарки;
- ▶ представители компании на загрузке на заводе клиента;
- ▶ модернизация и доработка оборудования по затарке в зависимости от особенностей инфраструктуры завода;
- ▶ мультимодальная перевозка груза в составе публичного сервиса FESCO;
- ▶ экспедирование в порту, VGM;
- ▶ морская перевозка на линейных сервисах FESCO.

## ПРЕИМУЩЕСТВА:

- ✓ Сохранение качества продукции
- ✓ Быстрая загрузка и выгрузка
- ✓ Минимизация рисков и издержек при транспортировке
- ✓ Легкая оболочка, легко утилизируется





# ПЕРЕВОЗКИ НАСЫПНЫХ ГРУЗОВ В КОНТЕЙНЕРАХ. БИГ БЭГИ



Насыпные грузы в контейнерах с использованием биг бэгов для перевозки зерна, шрота и прочего

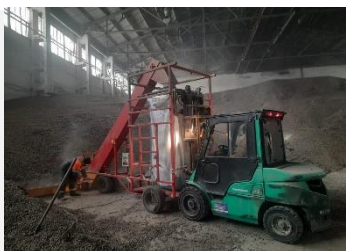


## ПРЕИМУЩЕСТВА:

- ✓ Сохранение качества продукции
- ✓ Удобная схема погрузки для любого вида транспорта
- ✓ Возможность накопления груза
- ✓ Сокращает потери груза на всех этапах
- ✓ Простота в использовании
- ✓ Легко утилизируется

## Предоставление полного комплекса услуг при транспортировке:

- ▶ оборудование FESCO (40' контейнера и фитинговые платформы);
- ▶ комплект БИГ БЭГОВ по спецификации клиента;
- ▶ представители компании на загрузке на заводе клиента, производящие две грузовые операции: загрузка биг бэгов и загрузка ктк;
- ▶ мультимодальная перевозка груза в составе публичного сервиса FESCO;
- ▶ экспедирование в порту, VGM;
- ▶ морская перевозка на линейных сервисах FESCO



## ПОДВЕДЕНИЕ ИТОГОВ



- ✓ Транспортный рынок претерпел значительные изменения с 2022 года, грузопотоки постепенно восстановились, однако наблюдается сильная загруженность Дальневосточного направления.
- ✓ Начиная с 2023 года контейнерные перевозки сельскохозяйственных грузов, как наливных, так и насыпных набирают обороты, с тенденцией к увеличению показателей.
- ✓ Основными способами перевозки насыпных и наливных грузов в универсальных контейнерах являются:
  - использование специального вкладыша флекситанка для перевозки наливных грузов в 20-футовых контейнерах;
  - использование специального вкладыша лайнербэга для перевозки насыпных грузов в 20/40-футовых контейнерах;
  - использование биг бэгов для перевозки насыпных грузов в 20/40-футовых контейнерах;



**PROAGRO**  
**ЛЕКТОРИЙ**

---