



АЛСЗ. Разработка адаптивно-ландшафтных систем земледелия с использованием доступных цифровых решений (часть 2)

Макаров Григорий Анатольевич, ведущий специалист центра инноваций АО «Апатит»

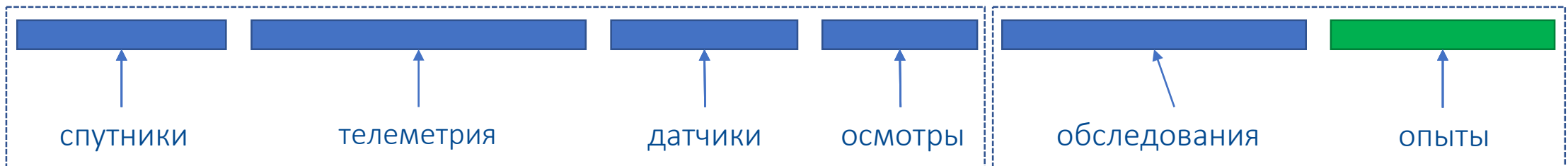


Структура
посевных
площадей
Потребность
урожайность

Севооборот
Плодосменность
Совместимость
Специализация
Уплотненность
Эко- био-
целесообразность

Регистр
агротехнологий
Система машин
Система удобрений
Система защиты
растений

Сбор информации



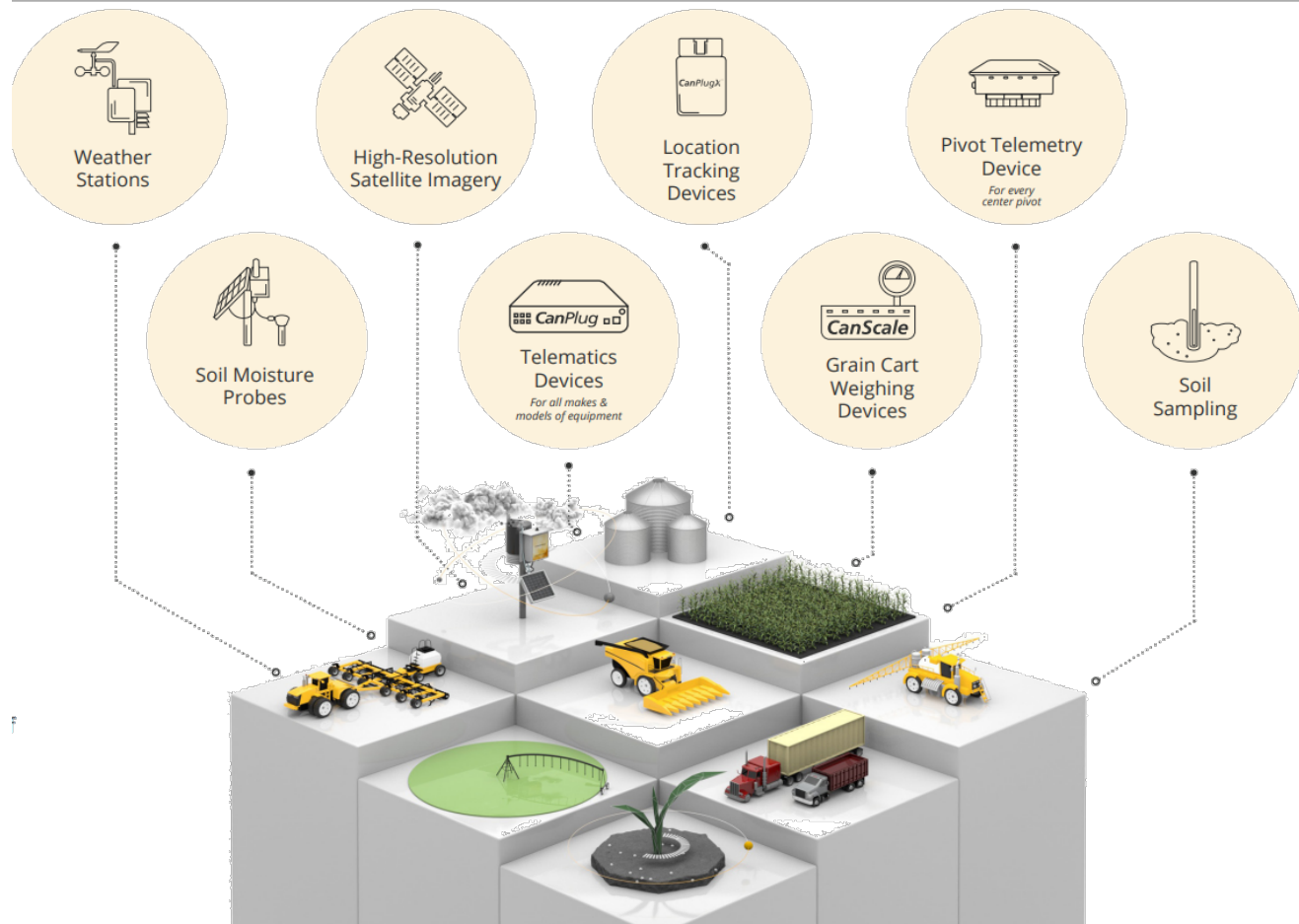
оперативная информация

фундаментальная информация

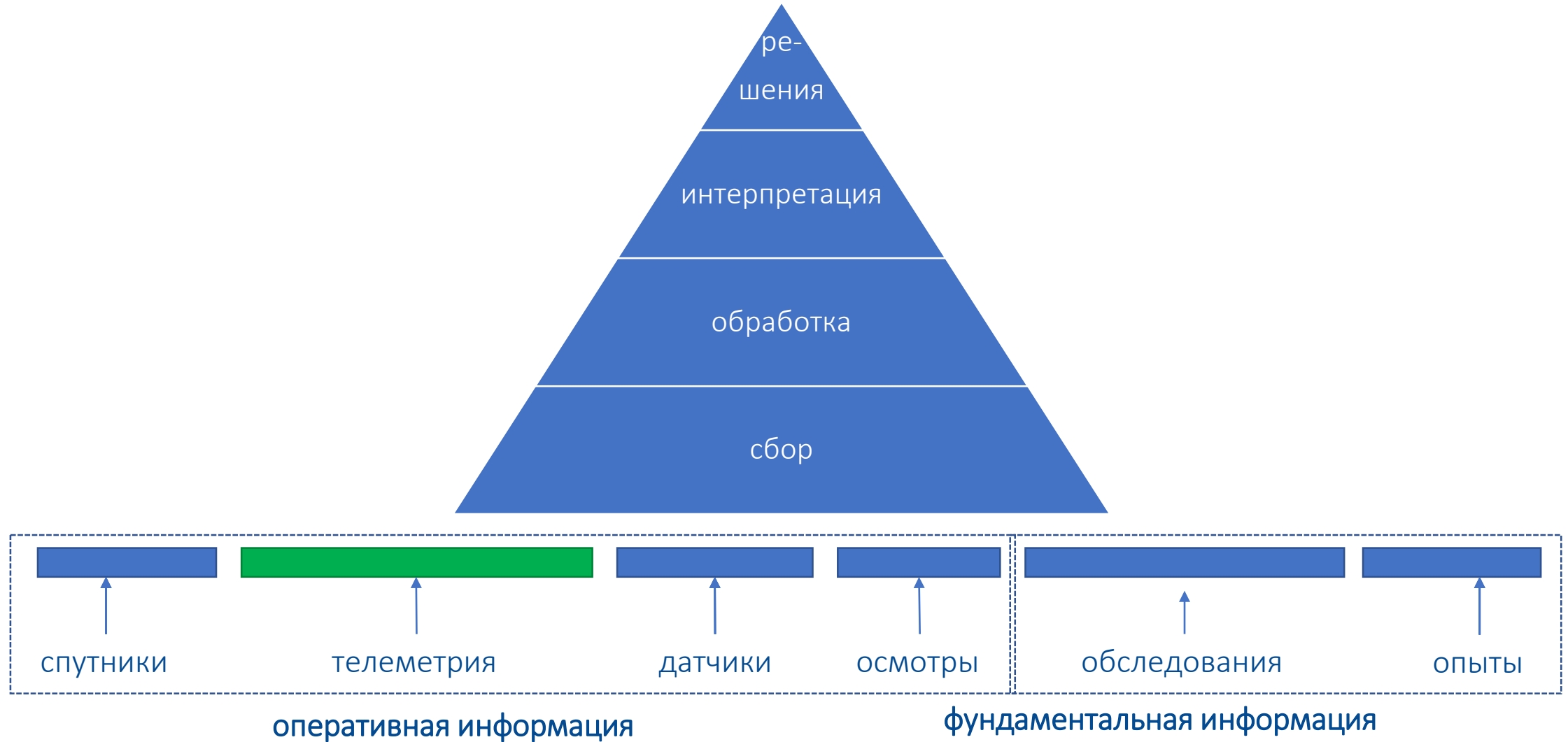
Уточнение регистра



Элементы точного земледелия

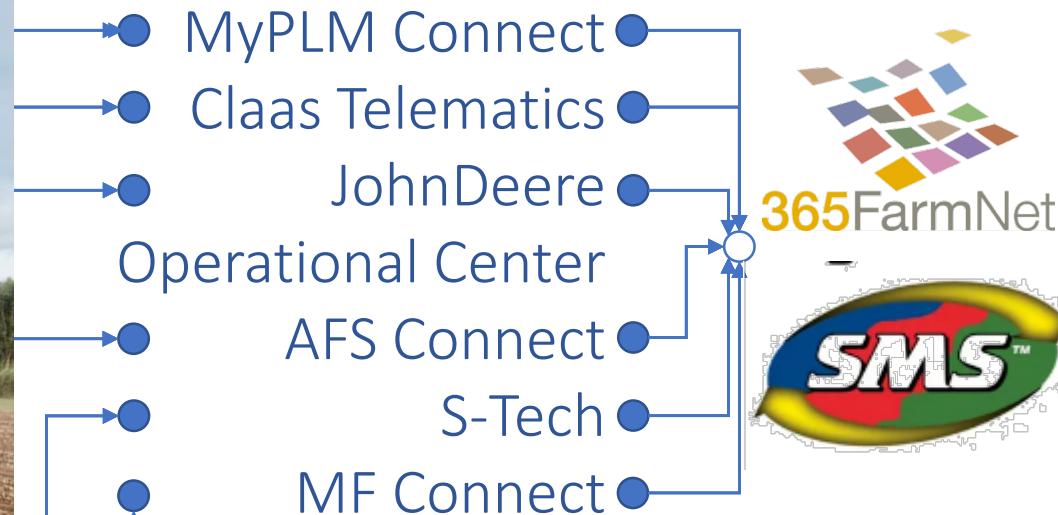


Сбор информации





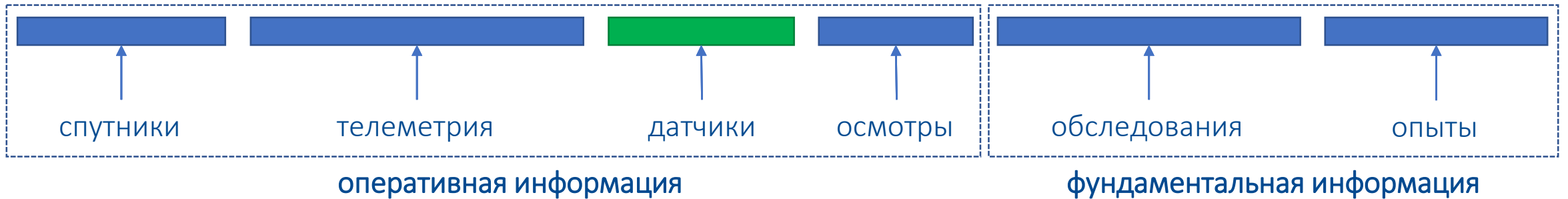
Платформы автоматического сбора данных с техники



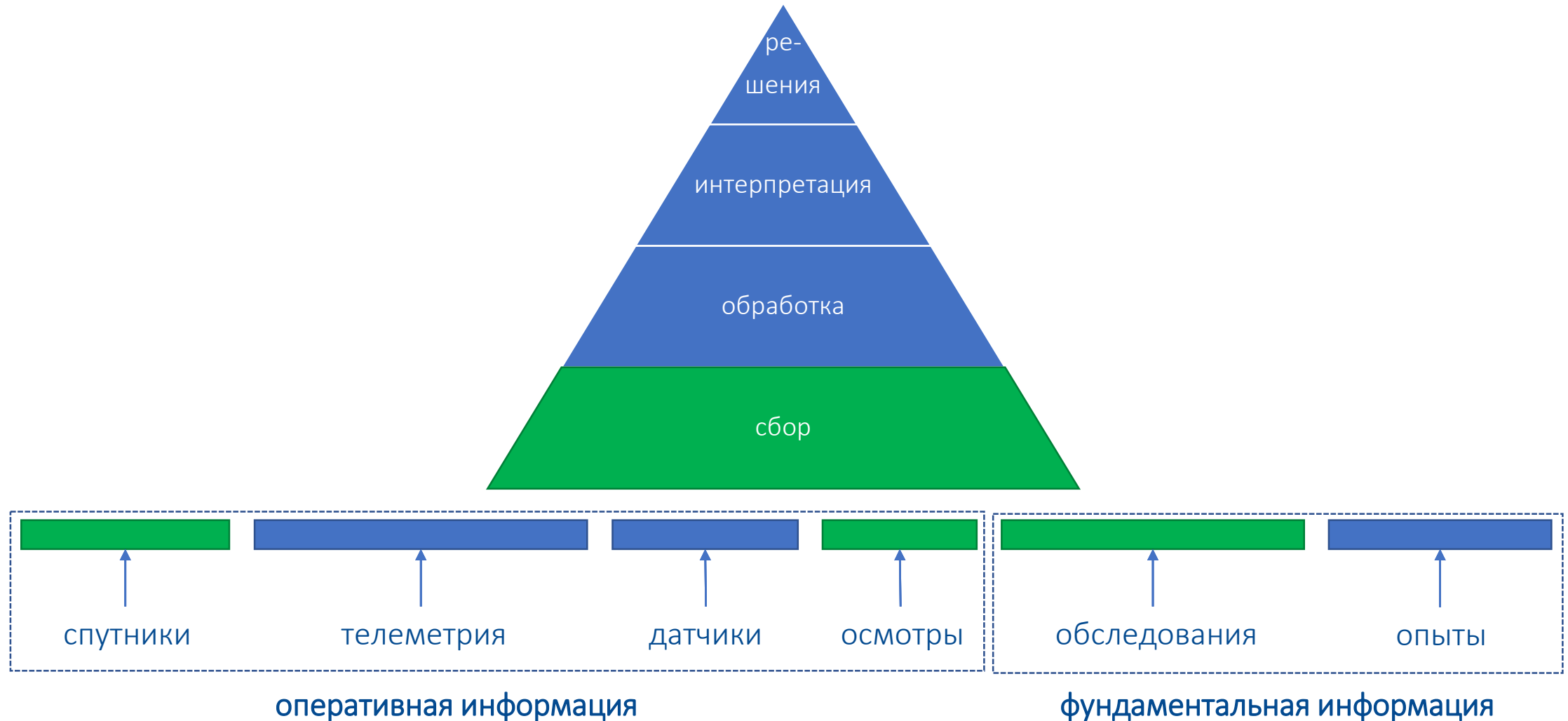
JOHN DEERE



Сбор информации



Сбор информации





Платформы комбинированного сбора данных



Сбор информации



оперативная информация

фундаментальная информация



Цифровая агро-экосистема

Интеграция всех областей управления фермерским хозяйством обеспечивает новые динамичные связи в цифровой сельскохозяйственной экосистеме. Платформы оснащаются расширенными функциями, помогающими производителям устанавливать безопасные связи со своими доверенными консультантами для решения возникающих задач на с/х производстве.





Спасибо за внимание!